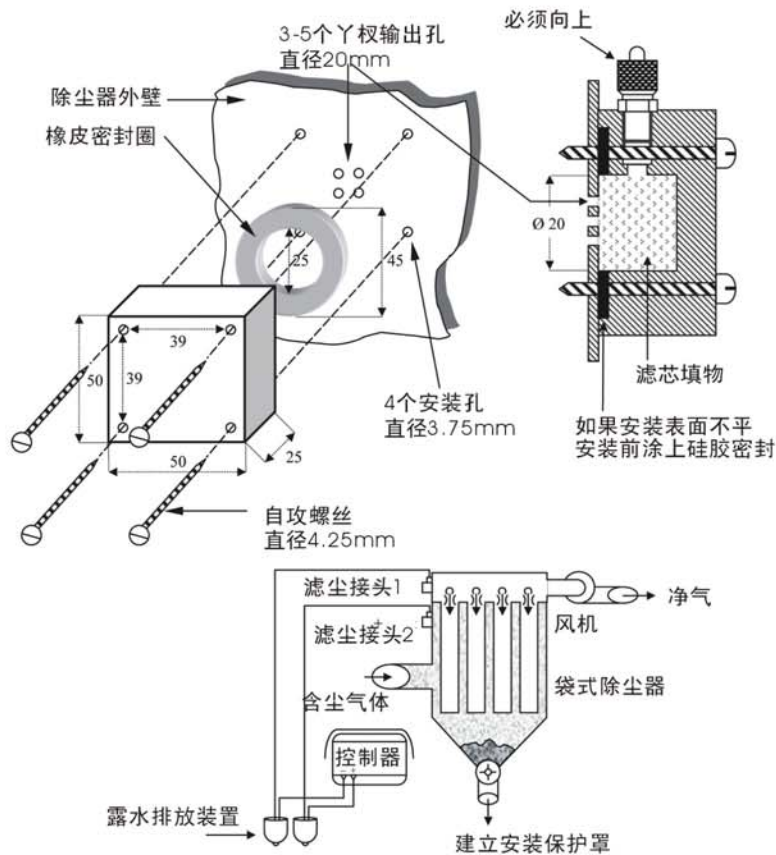


压差点过滤装置安装方法



压力输送管过滤装置的安装

在除尘器风机没有启动时把2个滤尘接头安装在除尘器上下箱体外壁压差输出点位置。如果除尘器是正压输送系统，则只需要在下箱体（除尘箱体）压差输出点位置安装一个滤尘接头。

按照以下步骤执行：

- 1) 在压差输出点位置的除尘器外壁钻出4个小孔($\Phi 3.75$ mm., 中心轴距离39 mm)。
- 2) 在这4个小孔所包围的中心位置，直径20mm以内，钻出3~5个压差输出孔，直径 $\Phi 20$ mm。
- 3) (某些情况下也可以只钻1个直径20mm的孔)
- 4) 安装橡皮密封圈，如果表面不平，还需要加上硅胶。
- 5) 安装压差输出滤尘接头。注意输送管的接入点必需在顶部位置。
- 6) 用自攻螺丝($\Phi 4.25$ mm.)把压差输出滤尘接头牢固安装在除尘器的外壁上。

压力输送管过滤装置的连接

- 1) 断开控制器电源和连线。
- 2) 把2根输送管插入控制器上的管接头。除尘器上箱体的压差管插入在“-”接口，下箱体的压差管插入在“+”接口。

注意：● 安装滤尘接头在没有累积露水或者粉尘的位置。

- 连接滤尘接头和管接头的2根管必须在滤尘接头的顶部垂直接入，防止粉尘或露水进入输送管。如果安装在高湿度地区管道内会有结露现象，每条管中间都必须安装排水装置（如图所示）。
- 如果压差输送管的安装位置正确，除尘器启动后的控制器显示屏上的压差值将是正数，如果显示屏上的压差值将是负数，则2根输送管在插入管接头的位置装反了。

如果问题依然存在：

- 拔掉压差管。
- 调节零压力电位计，使显示压差值为0kPa。
- 重新连接压差管到滤尘接头和控制器接头上。

澳大利亚高原控制有限公司上海代表处

mecair®

GOYEN

Tel 电话: 86 21 52398810

Fax 传真: 86 21 52398812

GOYEN CONTROLS CO. PTY. LTD. • ABN 60000168098 www.cleanairsystems.com

REPRESENTED IN • AUSTRALIA • NEW ZEALAND • NORTH EAST ASIA • SOUTH EAST ASIA • USA • EUROPE

GOYENmecair

Quality System
Quality Endorsed Company
ISO 9001 DEC-2008
STANDARD AUSTRALIA